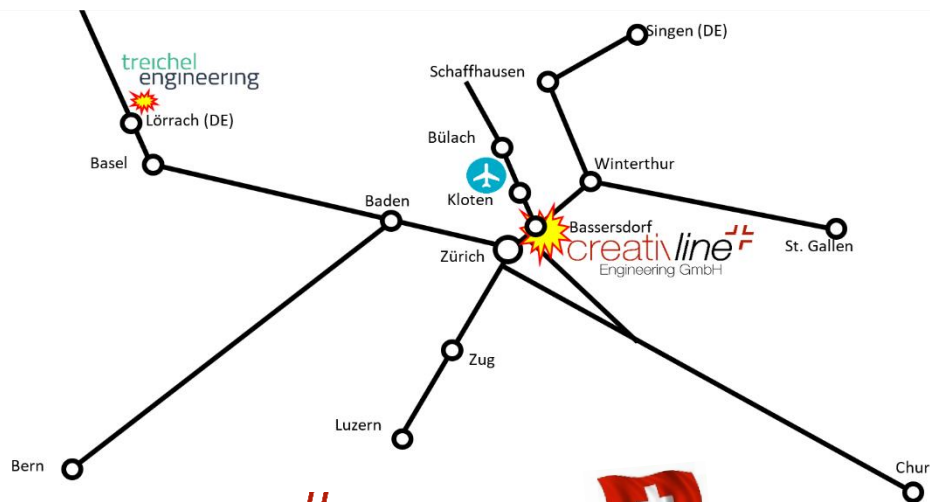




Jürg Casserini  
 Dipl. Masch. Ing. HTL  
 Tel: +41 (0)44 888 60 30  
 casserini@creativline.ch



creativline<sup>+</sup>  
 Engineering GmbH  
 treichel  
 engineering

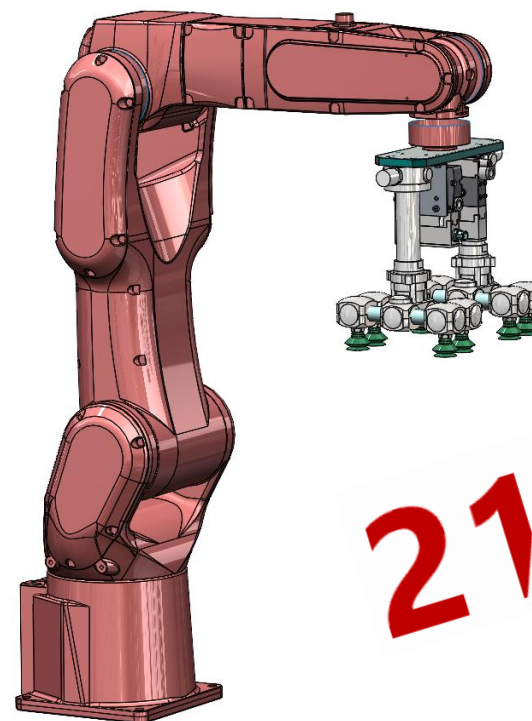
  
 in Bassersdorf Schweiz und unser Partner

  
 in Lörrach Deutschland.

FL 2021\_D

## 3D - KONSTRUKTION

Projektleitung • Entwicklung • Konstruktion  
 Berechnung • Dokumentation • Prototypbau



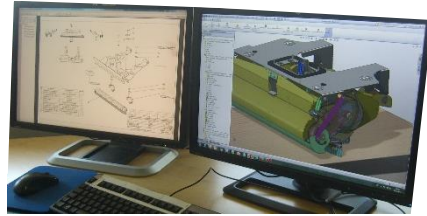
**21 Jahre<sup>+</sup>**  
 2001 - 2022

Wangenerstrasse 1  
 Tel: +41(0)44 888 60 30  
 mailbox@creativline.ch

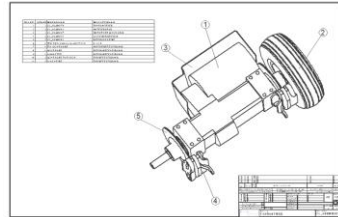
8303 Bassersdorf  
 Schweiz  
 www.creativline.ch

# Creativ Line Dienstleistungen

- ▶ Engineering Arbeiten im:
  - Maschinenbau
  - Apparatebau
  - Fahrzeugbau
  - Gerätebau
 für Serieprodukte und Einmalteile.



- ▶ Kundenspezifische Sonderausführungen und Anpassungen



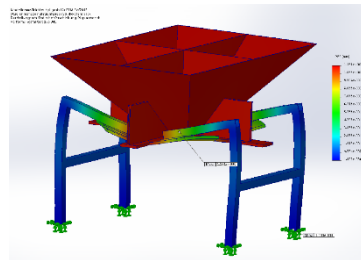
- ▶ Entwicklungen und Konstruktionen von der Idee bis zur Serie-Fabrikation

- ▶ Technische Zeichnungen, Explosionsdarstellungen, Listen

- ▶ **Rapid-Prototyping Teile**, Muster, Prototypen und Kleinserien

- ▶ Berechnungen, Recherchen, Analysen

- ▶ Tests und Optimierungen



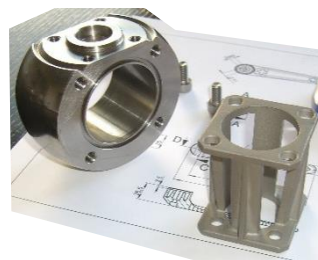
- ▶ Montage- und Produktionsvorrichtungen

- ▶ Zulassungen, technische Prüfungen und Approbationen

- ▶ Projektleitung, Projekt-Controlling, Kostenoptimierung

- ▶ Einkauf und Beschaffungsunterstützung

- ▶ Montage- Montageunterstützung und Serie-Einführung



- ▶ Dokumentationen auf 3D CAD-Systemen (zB Solid Works) und PC (Office-/ Windows)

# Referenzen / Beispiele



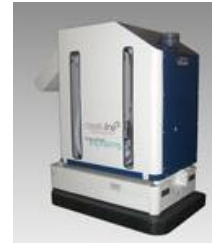
Scheuersaug-Automat



Aufsitz-Boden-Reinigungsmaschine



Reinigungs-Maschine



Reinigungsroboter mit Wechseinheit



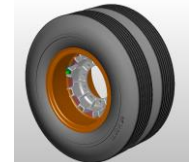
Führerloses Transportsystem



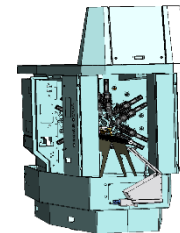
Elektro-Dreirad Fahrzeug



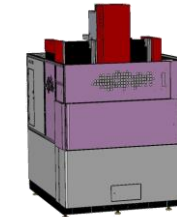
LKW-Spezialachsen



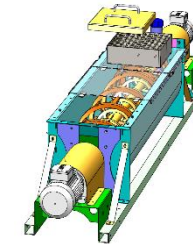
Nutzfahrzeug Radeinheit



Stangen-Drehautomat



Funkenerosions-Anlage



Chemikalien Mischer



Stückholz-Heizkessel



Elektronik Einheit



RFID Antenne, Identifikationseinheit



Kollisions-Warngerät



Mobile Bodenstation zur Flugüberwachung